

YOUZA
E
COLODGE



Ouverture
Été 2022

DOSSIER DE PRESSE 2022



SOMMAIRE

- *Le concept*
- *L'offre*
- *L'architecture*
- *Le lieu de vie*
- *Les cabanes*
- *Les activités*
- *Les engagements*
- *Contacts*

Le concept : *retrouvez votre nature.*

Les concepts de convivialité, de créativité et de retour à l'essentiel sont au cœur de la vision de Youza.

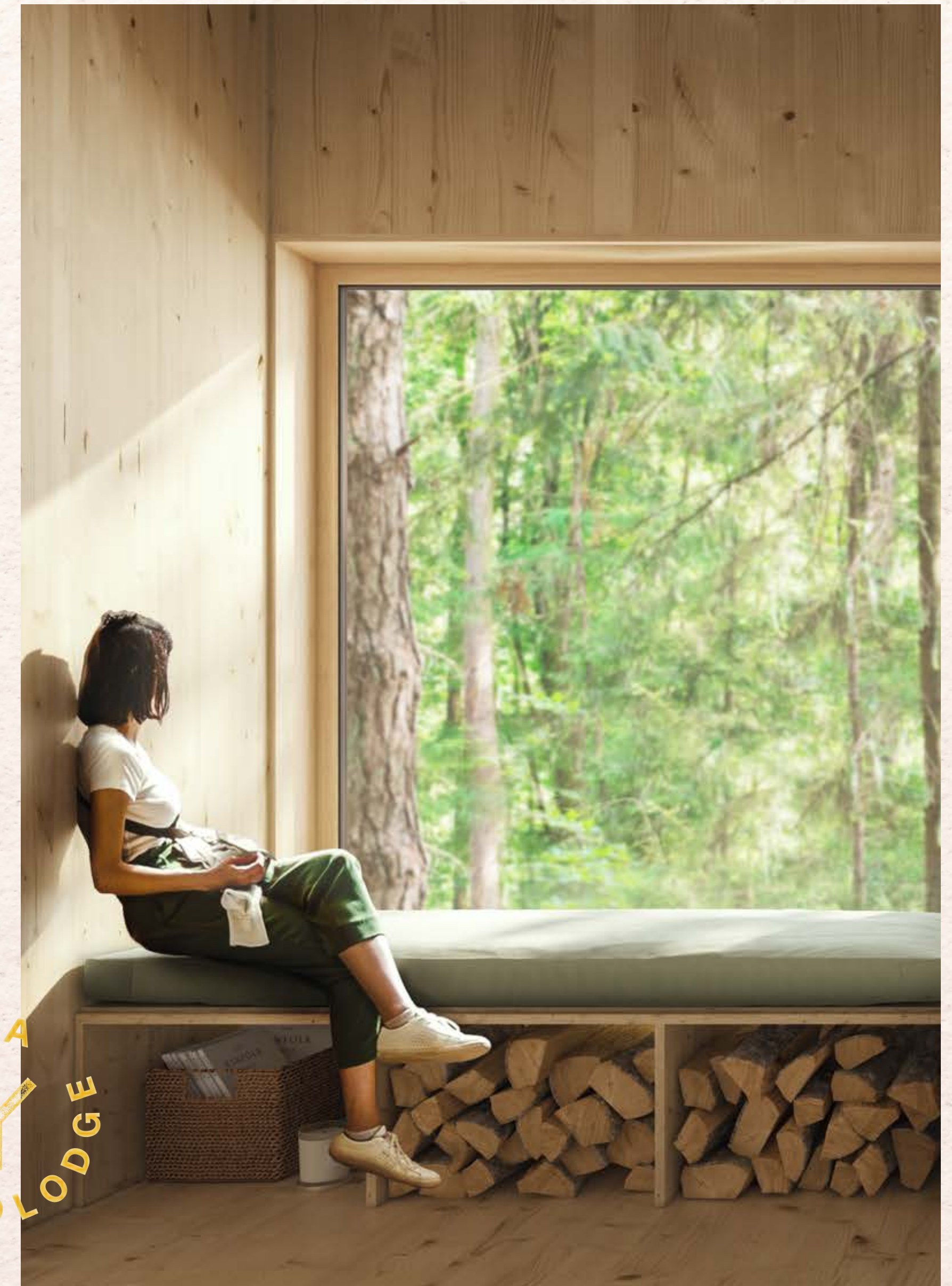
«C'est le calme d'un réveil au pied d'un chêne centenaire. La relaxation d'une baignade à la mode nordique. Les souvenirs qui fleurissent à la tombée du jour et le corps qui s'éveille au lever du soleil. C'est la chaleur retrouvée d'un feu de camp et la convivialité d'un repas partagé. La tête dans les nuages et les mains dans la terre. Le temps qui s'évapore, l'esprit qui vagabonde et l'enfance qui refait surface. Youza!

C'est l'aventure sans frontières d'une lecture de Kessel. La puissance créatrice de l'art au contact de la nature. L'exquise découverte d'une variété de plantes locales et l'apprentissage d'une technique de cuisson millénaire.

Youza, c'est l'expérience unique d'une reconnection à la nature.»

#RetrouvezVotreNature

Un mot sur l'origine: Youza est une expression signifiant le bonheur et l'excitation liée à un événement à venir. Par ailleurs, Youza rend hommage à la littérature. Youza est un personnage qui se retire du monde, en pleine nature, et construit sa cabane. Il crée au fur et à mesure des saisons et des années, un lieu magique. Mais les révolutions dans son pays, la Lituanie, le rattrape, et tous finissent par se réfugier dans sa cabane.



YOUZA
ECOLOGIE
LODGE

Une offre *complète, authentique* *et haut de gamme*

Youza propose une cure, une micro aventure, une reconnexion à la nature aux couples, aux familles, aux entreprises...

Une immersion au cœur de la nature, à seulement une heure de Paris, de Rouen et à proximité d'Evreux, Dreux.

Des séjours dans des **écolodges d'architectes** contemporains, cosy et ouverts sur la nature.

Un lieu de vie convivial

Un endroit accueillant et chaleureux pour se retrouver, prendre un verre, se restaurer, profiter d'un brasero extérieur, lire un livre au coin du feu, participer à un atelier, un team building...

Des écolodges lumineux et cosy

18 ecolodges haut de gamme, agrémentés de bains nordiques et poêles à bois, offrant confort et détente en toute saison aux hôtes.

Tarif : À partir de 200 euros à 300 euros la nuit, petit déjeuner inclus.

Cabanes : jusqu'à 44 couchages

- 14 Ecolodges de 20m² duo
- 4 Ecolodges et 30 m² pour groupe (4 personnes)

Equipements : Eau, électricité, eau chaude, douche, WC poêle à bois pour toutes les cabanes et et bain nordique privatif pour 10 cabanes.

Cuisine

Une cuisine de saison, locale, créative.

Matin : petit déjeuner dans le lieu de vie ou dans les lodges

Soir : paniers de saison (à déguster dans son lodge)

Week end: Brunch & cuisine conviviale au feu de bois

Activités nature & reconnexion

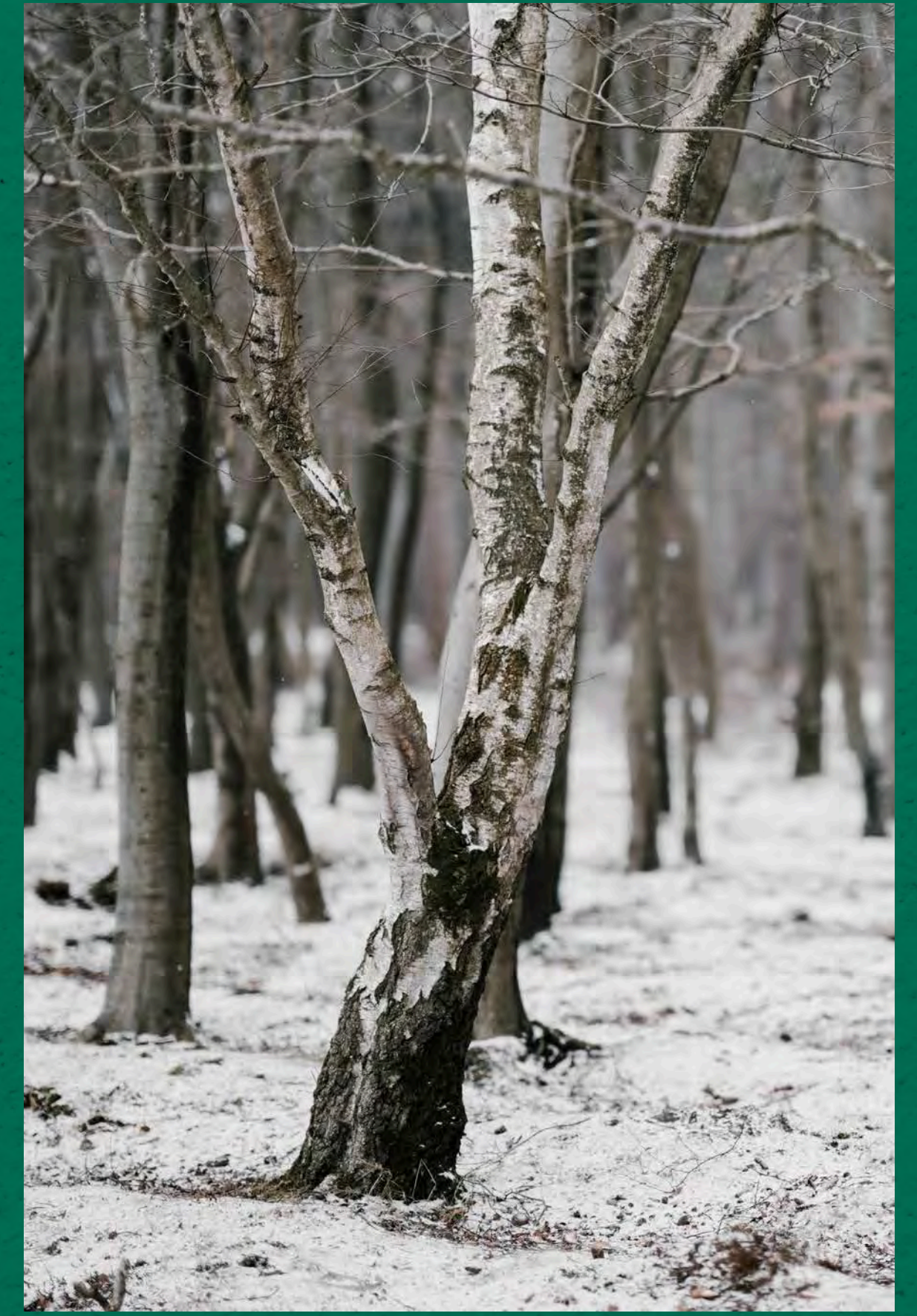
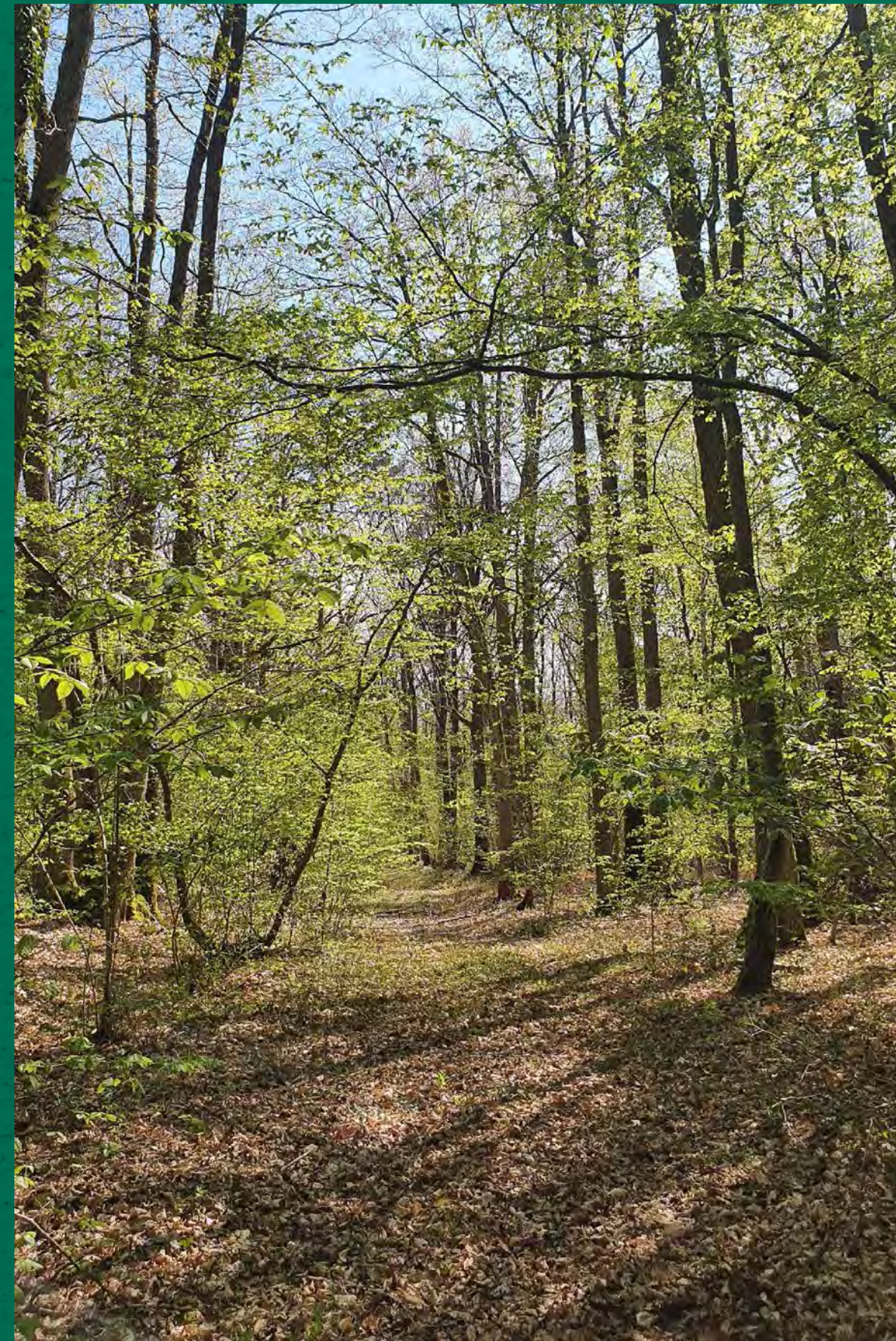
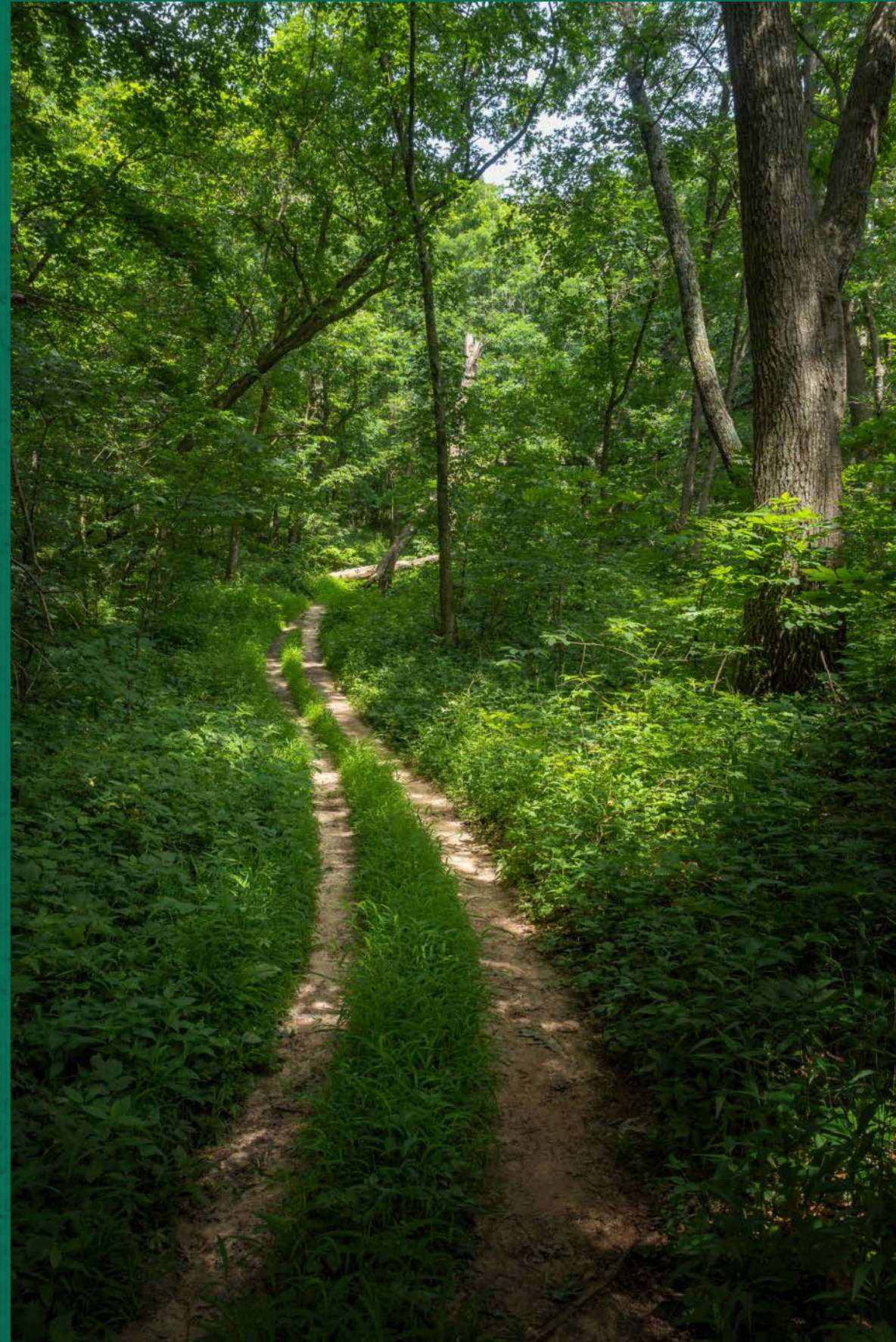
Un ensemble d'activités de pleine nature et un espace accueil vélo et des vélos mis à disposition pour découvrir les environs (voie verte, Ezy sur Eure, Ivry-la-Bataille...)



En Normandie, dans l'Eure, une forêt de 32 hectares, à une heure de Paris, Rouen et accessible en train (Gare de Bueil)



Une forêt et une expérience accueillante pendant chacune des 4 saisons



La diversité des essences de cette forêt (chênes, hêtres, pins, bouleaux...) permet de profiter d'un spectacle en toute saison. Les poeles à bois, braseros et bains nordiques font des longs mois d'automne et d'hiver une offre particulièrement réconfortante.



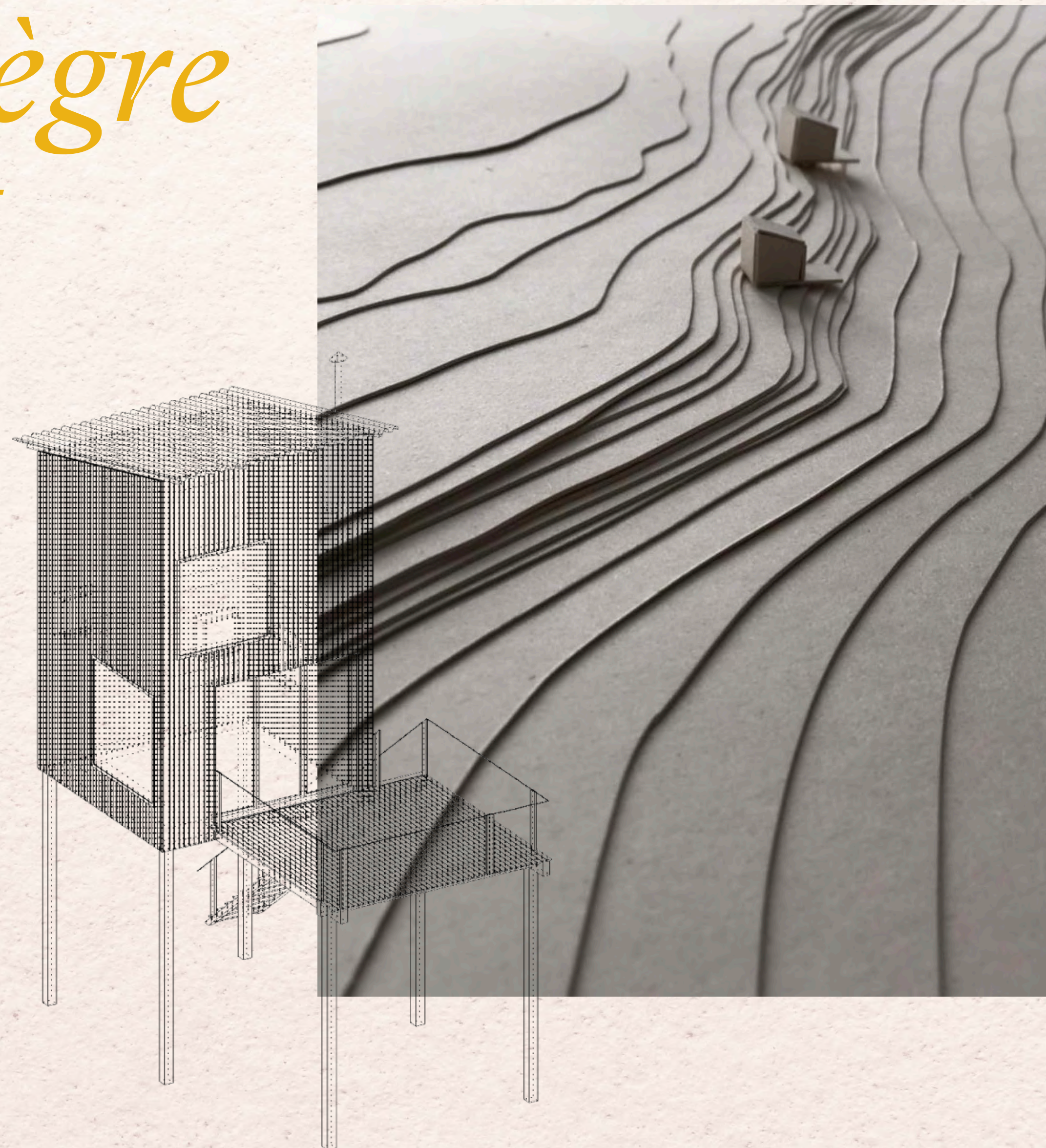
YOUZA
EKOLOGE



Une architecture *responsable qui s'intègre à son environnement*

La philosophie de ces écolodges se rapproche du principe des observatoires. L'emprise au sol des écolodges est minimale pour respecter au maximum l'écosystème du site qui est très sauvage. Le choix de leur implantation est le fruit d'une observation précise du terrain, dictée par la nature pour cadrer l'environnement alentour et limiter au maximum les vis à vis entre chaque hébergement. Les constructions sont réalisées en ossature bois avec une finition en bardage de bois vertical à l'extérieur comme à l'intérieur. De grandes ouvertures cadrent le paysage forestier à des hauteurs parfois méconnues et créent un contact privilégié avec la nature alors que les intérieurs en bois offrent un sentiment rassurant et protecteur. Depuis la forêt, le bois du bardage se mêle à celui de son environnement et les grandes baies le reflètent pour que l'intégration y soit totale

Rodolphe Albert, Cent15 Architecture



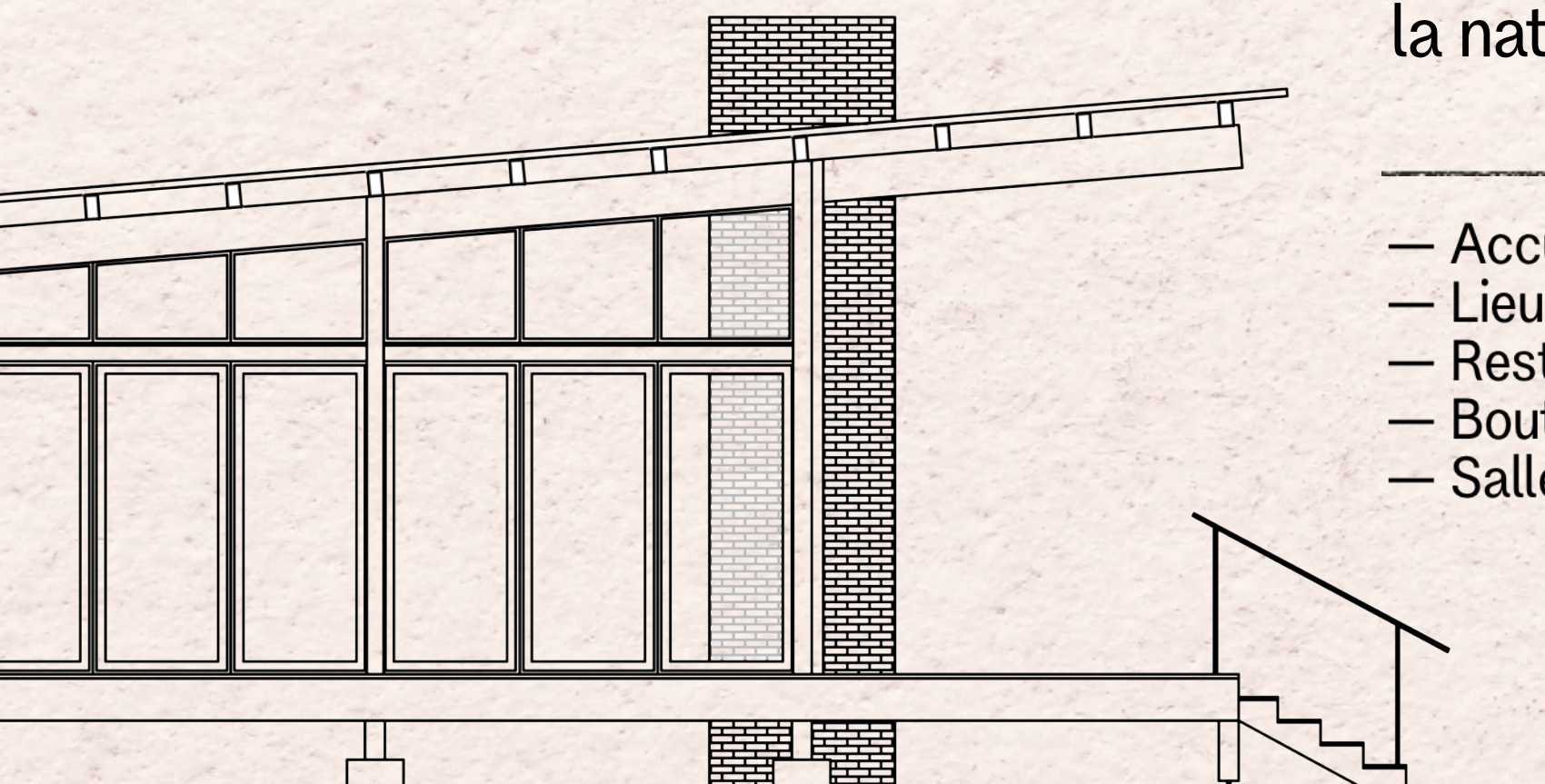


*Le lieu de vie: convivial,
chaleureux, avec feu de cheminée
et brasero, pour boire un verre,
se relaxer, se restaurer.*

*Entièrement vitré,
il offre une jolie vue sur le sous bois.*

180m² + terrasse
couverte ouverte sur
la nature (70m²)

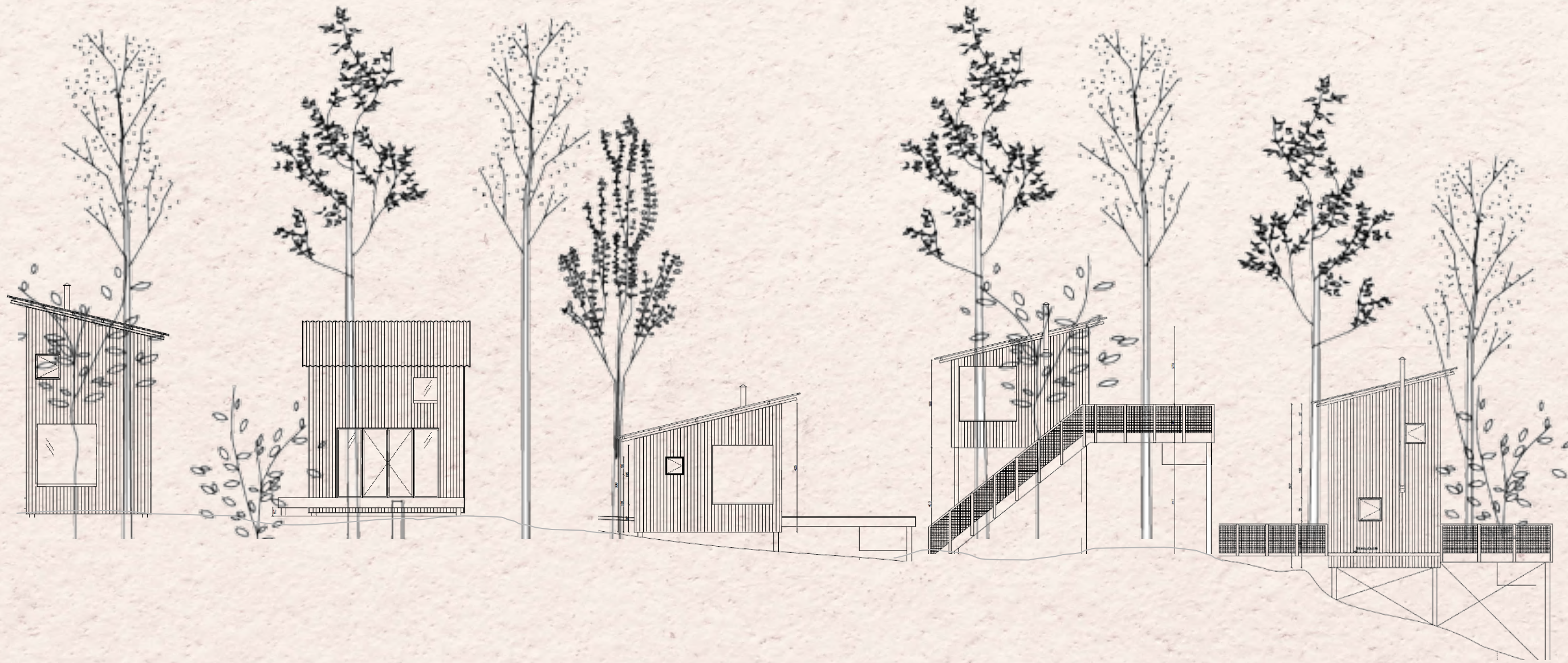
- Accueil
- Lieu de vie
- Restaurant
- Boutique
- Salle séminaire
- WIFI
- Mariage
- Exposition
- Atelier...



Les ecolodges,

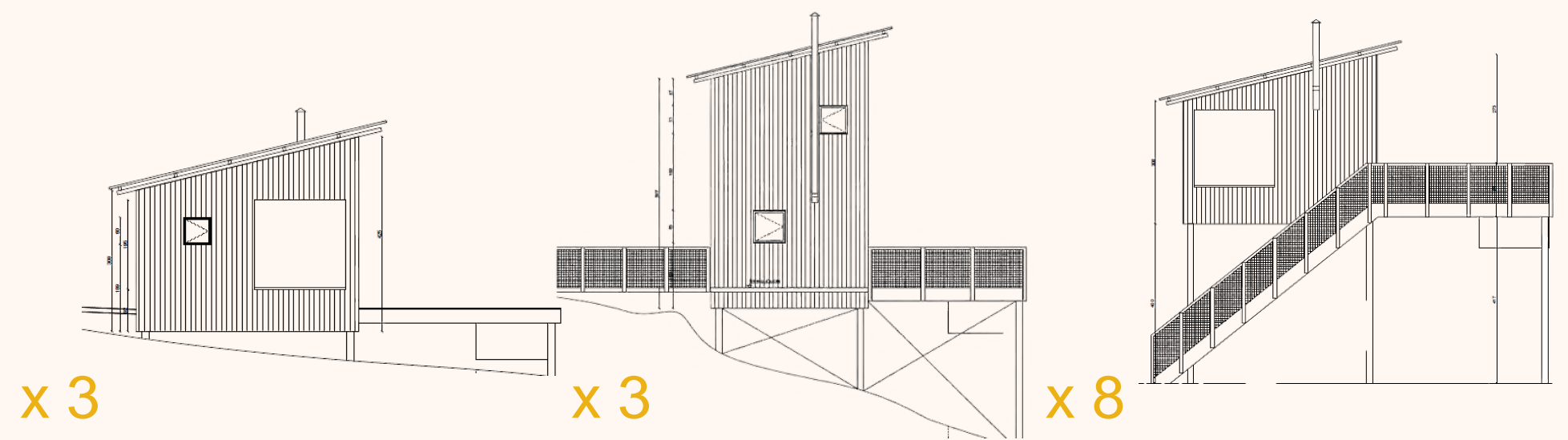
Une architecture simple, qui s'intègre à l'environnement. De plain-pied, perchées à 4 mètres, le long des coteaux, les cabanes profitent de la diversité du terrain pour offrir des expériences multiples.

Toutes les cabanes ont des poêles à bois et de grandes fenêtres pour observer la Nature, avoir la sensation d'être «Dedans dehors».





14 ECOLODGES *En solo, en couple.*



Équipements

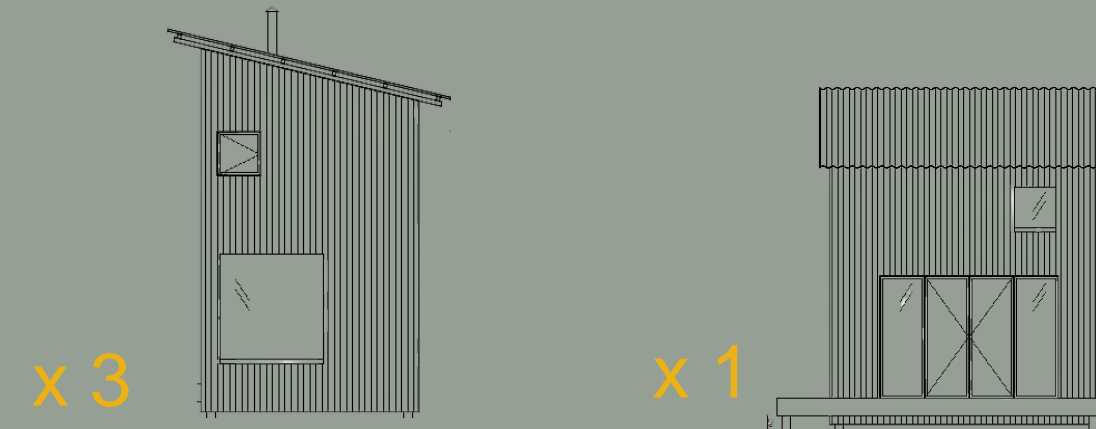
Espace repas, détente
Bain nordique privatif (10)
Poêle à bois
Douche, toilettes
Gel douche, shampoing
Serviettes de bain

20 m² intérieur (+ terrasse)

2 personnes + 1 bébé
1 chambres
Hauteur : 4 m, plain pied, coteaux
Accès : escalier



4 ECOLOGES
*En famille, entre
copains.*



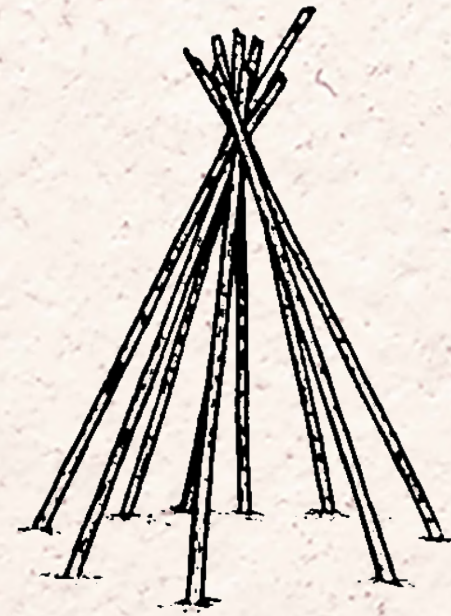
Équipements

Cuisine
Espace repas, détente
Poêle à bois
Brasero extérieur
Douche, toilettes
Gel douche, shampoing
Serviettes de bain

30 m² intérieur (+ terrasse)

4 personnes
2 chambres
Plain pied

Les activités *dans la forêt*



Re-connexion

Se ressourcer au calme, en connexion avec la nature, au coin du poêle, dans un bain nordique



Découverte de la forêt (sensibilisation)

Pour les enfants, atelier découverte, construire sa cabane, contes, potager, ...



Culinaire

Paniers de saison, local à déguster dans sa cabane



Se ressourcer

Participer à un cours de Yoga, faire une balade à pied ou à vélo

Les fondateurs *du projet Youza*

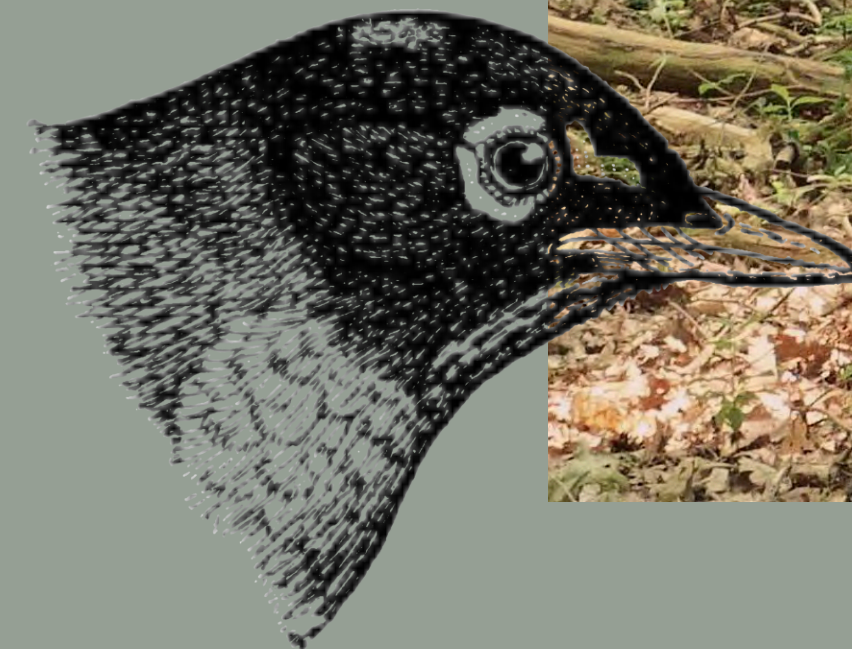
Amis de longue date, complémentaires, et passionnés par la Nature, Augustin et Mathieu allient leurs valeurs et idées communes pour créer ce projet en 2019.

Leur volonté: reconnecter l'homme à la nature : pour s'énergiser, apprendre et créer à son contact.

Augustin est passionné par la gastronomie, l'architecture, et après quelques années dans le conseil en hotellerie, il suit une formation spécialisée en hébergements insolites et décide de se lancer dans l'aventure.

Mathieu est passionné par les grands espaces et la photographie, après une carrière dans la finance, il veut faire partager sa passion pour les plaisirs simples et se lance avec Augustin.

Amoureux de la Normandie et accompagnés par Evreux Portes de Normandie, ils créent une expérience hôtelière nature unique dans l'Eure, à la quête d'un tourisme **durable, raisonné, local.**





Les engagements

Une construction respectueuse de l'environnement, un projet qui encourage la biodiversité, la pédagogie sur les environnementales, favorise les énergies renouvelables et les circuits courts. **Volonté d'obtenir le label clé verte dès la première année, avec entre autres:**

- Formation des employés et sensibilisation de la clientèle aux enjeux environnementaux
- Développement d'activités nature et développement durable pour la clientèle
- Gestions responsable de l'énergie, de l'eau, des déchets
- Un ancrage local: financement, charpentier, plombier, électricien, recrutement...
- Une construction raisonnée: Bois 100% labellisés PEFC (Origine France, Belgique), Isolation en coton recyclé
 - Sourcing de produits locaux
- Favoriser la mobilité douce (Espace accueil vélo)

Ouverture
Été 2022

RENSEIGNEMENTS

augustin@youza.fr 06 87 88 81 88
mathieu@youza.fr 06 85 31 41 46

